

沖縄の高校生のための進学情報が満載！

シンガク図鑑

ポータルサイト

毎月特集企画を実施！適切な時期に必要な情報を発信！！

 **シンガク図鑑** <https://www.55shingaku.jp>
シンガク図鑑



めざせ特待生！大学入学共通テスト受験者必見！

【2025年度入学者対象】

琉球大学 併願プラン



気になる大学の入試日程を
チェックしよう！



シンガク図鑑

【琉球大学 併願プランに関するお問い合わせ】 株式会社ハンズ・コム「シンガク図鑑編集室」 ☎098-866-9288 ✉info@hands.ne.jp

900-8790



料金受取人払郵便
那覇中央局
承認

623

差出有効期間
2025年12月
31日まで
（切手不要）

沖縄県那覇市銘苅1-14-7
カーサモリヤ201
株式会社ハンズ・コム内



シンガク図鑑 編集室 行



（縦書き）

必ず記入してください。記入漏れがあると資料が届きません。

フリガナ	TEL ()
氏名	男 女 -
e-mail	プレゼント当選等はメールでも発表しています。プレゼント希望の方はお書きください。
〒	□□□□-□□□□
現住所	マンション・アパート・部屋番号もお書きください。
高校名	()高校 ()年
その他	該当する選択ボックスをチェックしてください <input type="checkbox"/> 浪人生 <input type="checkbox"/> 保護者 <input type="checkbox"/> その他

900-8790



料金受取人払郵便
那覇中央局
承認

623

差出有効期間
2025年12月
31日まで
（切手不要）

沖縄県那覇市銘苅1-14-7
カーサモリヤ201
株式会社ハンズ・コム内



シンガク図鑑 編集室 行



必ず記入してください。記入漏れがあると資料が届きません。

フリガナ	TEL ()
氏名	男 女 -
e-mail	プレゼント当選等はメールでも発表しています。プレゼント希望の方はお書きください。
〒	□□□□-□□□□
現住所	マンション・アパート・部屋番号もお書きください。
高校名	()高校 ()年
その他	該当する選択ボックスをチェックしてください <input type="checkbox"/> 浪人生 <input type="checkbox"/> 保護者 <input type="checkbox"/> その他

沖縄の高校生のための進学情報が満載！

シンガク図鑑

ポータルサイト



がんばれ高校生！



シンガク図鑑ポータルサイト **3つの特徴！**

Point 1

**全国の大学・短大・専門学校を
約1,300校の情報を掲載！！**

これまで700校程度だった掲載校が、新しいシンガク図鑑ポータルサイトへの掲載校を約1,300校に倍増！
全国すべての大学・短期大学(部)と多数の専門学校を掲載しています。

Point 2

**大学や専門学校のホームページに直リンク！
だから常に最新の情報をゲット！！**

リニューアル後の学校情報ページでは、統一されたフォームから直接大学や専門学校の適切なページへ
ジャンプするゲートウェイシステムを採用！使いやすい機能となっています。

Point 3

**毎月特集企画を実施！
適切な時期に必要な情報を発信！！**

人気の学ぶ系統や資格、将来の仕事など、役立つ特集記事を豊富に
企画します。また、受験生に対して適切な時期に必要な情報を随時発信！

今すぐ
アクセス！



<https://55shingaku.jp/>

琉球大学 併願プラン

めざせ特待生！大学入学共通テスト受験者必見！

CONTENTS

国公立大の併願プラン ————— P2~P3

琉球大学 併願プラン一覧 ————— P4~P9

琉球大学 併願プラン学校情報 ——— P10~P13



国公立大の併願プラン

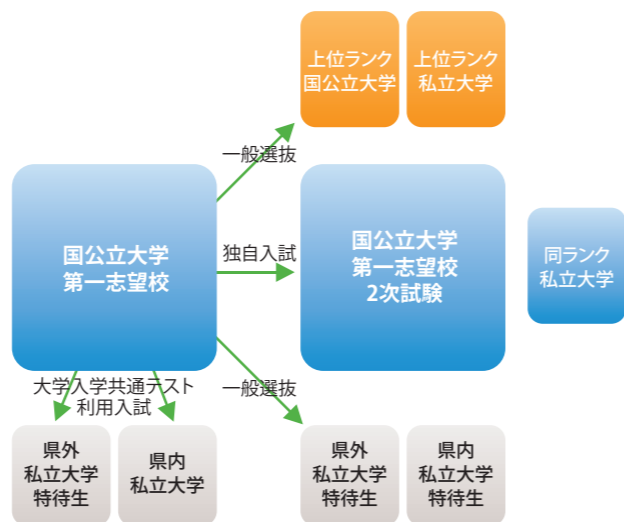
成功する併願プラン

琉球大学をはじめ、国公立大学が第一志望の場合、併願プランをどのように組み立てるかは重要な作業となります。大学入学共通テストに向けて集中しなくてはならない11月ごろまでには、しっかりとした併願プランを立てておくようにしましょう。

併願プランの実例

大学入学共通テスト利用入試を併願する

ほとんどの私立大学では大学入学共通テストの結果により合否を決める「大学入学共通テスト利用入試」を実施しています。とくに県外大学の場合は、成績により学費の全額免除や半額免除など(または相当額の給付)がある特待生入試として実施している場合も多く、大学入学共通テストを受験する力があれば十分に狙えます。また、先に合格を決めておけば、安心して第一志望の国公立大学の2次試験に望むことができます。



併願校は5~6校が一般的

琉球大学など国公立大学を第一志望校とする場合、いったい何校を併願すべきでしょうか。「チャレンジ校」「実力相応校」「安全圏校」と見据えて5~6校を併願するのが一般的です。第一志望校の国公立大学を中心に、手の届く国公立大学、上位の県外私立大学、同等の県外私立大学、安全圏の県内外私立大学などを事前調査し、大学入学共通テスト利用入試についても情報収集しておきましょう。

私立大学の一般選抜での特待生を狙う

県外の私立大学に限らず、県内の私立大学でも一般選抜における「特待生入試」を実施している大学が多くあります。ただし、あくまで国公立第一志望校の2次試験を中心に考えるべきなので、他私立大学の入試日程をし

かり調べたうえで、連続で受験が続く過密な日程は避けたいものです。また、県外の私立大学の一般選抜を併願する場合は、移動疲れも考慮した計画を立てましょう。

併願プランのポイント

point 1 併願校選びは「行ける大学ではなく、行きたい大学！」が基本

第一志望校となる国公立大学の場合もちろんですが、併願校も「行きたい!」と思える大学が大前提となります。学びたい学部学科だけでなく、教育方針、設備や施設の学ぶ環境、生活環境、就職状況なども含めて「ここなら!」と思えるなかから厳選していきましょう。

point 2 難易度を見極めながら、入試科目にも注目

行きたい大学がいくつか出そろったら、模試などの成績を基準に、「上位ランクの国公立大学」「第一志望の国公立大学」と「同等以上の私立大学」「安全圏内な私立大学」に絞り込みましょう。また、私立大学の大学入学共通テスト利用入試や一般選抜は2~3科目が対象となっている場合が多く、入試科目が得意分野であれば安全圏内な私立大学の幅はグンと広がり、第一志望校以上の私立大学も十分狙えるようになります。一歩踏み込んで情報を集めましょう。

point 3 特待生入試情報をチェック

多くの私立大学では、学力が高く意欲のある学生を特待生として受け入れています。特待生として入学すると学費の免除(または学費相当分を給付)されるため、経済的に厳しい環境下にあっても、県外の私立大学への進学が可能となります。「特待生入試」や「スカラシップ制度」「特待生制度」などと記載されていますので、入試要項またはウェブページなど入試情報、奨学金情報をチェックしてみましょう。

point 4 大学入学共通テスト利用入試 + 特待生は併願有力候補

大学入学共通テスト利用入試が特待生選抜入試となっている場合は、ぜひ出願しておきたい併願校となります。仮に大学入学共通テストでの成績が思わしくなくても、一般選抜においても特待生選抜を実施している場合が多く、再度チャレンジすることが可能となります。むやみやたらに出願することはおすすめできませんが、行きたい併願校であればチャンスは何度でもあったほうが安心です。

併願プランのメリット、デメリット

merit 安心して第一志望校への受験に臨める

併願プランをしっかり立てておくことは、なんといっても安心して第一志望校の受験に臨めることです。とくに私立大学の大学入学共通テスト利用入試で先に合格が決まっていれば、大学入学共通テストの結果に関わらず思い切って2次試験に集中することができます。

demerit 受験料の負担増と入学金の重複

第一志望校以外に複数校を受験するとその分受験料がかさみます。私立大学の大学入学共通テスト利用入試の受験料は15,000円、一般選抜は35,000円前後必要ですので、併願プランの実例に沿って大学入学共通テスト利用入試を2校、一般選抜を2校併願した場合は、約100,000円余分に必要となります。また、併願校である私立大学の入学手続き期間が国公立大学の合否前だと、1校につき入学金と前期学費約800,000円~1,000,000円の支払いが必要となり、入学辞退をしても入学金(約300,000円)は返還されないのが一般的です。

demerit 意外に高倍率な県内の私立大学一般選抜

県内の私立大学は受験希望者が多く、総合型選抜・学校推薦型選抜組、大学入学共通テスト併願組が一般選抜に集中してしまう傾向にあるため、2~5倍の高倍率であることが予測されます。より安心できる確実なプランとするためには特待生入試がある県外校も併願校に加えておくのをおすすめします。



琉球大学:学部・学科		併願校:学部・学科・コース
人文社会学部	国際法政学科	[兵 庫]武庫川女子大学 経営学部 経営学科
		[京 都]京都産業大学 法学部 法律学科
		[京 都]京都産業大学 法学部 法政策学科
		[京 都]京都産業大学 国際関係学部 国際関係学科
		[石 川]金城大学 総合経済学部 総合経済学科
		[神奈川]関東学院大学 法学部 法学科
		[神奈川]関東学院大学 法学部 地域創生学科
		[千 葉]城西国際大学 国際人文学部 国際文化学科
		[千 葉]城西国際大学 国際人文学部 国際交流学科
		[千 葉]城西国際大学 経営情報学部 総合経営学科
	人間社会学科	[兵 庫]武庫川女子大学 心理・社会福祉学部 心理学科
		[兵 庫]武庫川女子大学 心理・社会福祉学部 社会福祉学科
		[京 都]京都産業大学 経済学部 経済学科
		[京 都]京都産業大学 現代社会学部 現代社会学科
		[京 都]京都産業大学 国際関係学部 国際関係学科
		[京 都]京都産業大学 文化学部 国際文化学科
		[大 阪]相愛大学 人文学部 人文学科 心理専攻
		[大 阪]相愛大学 人文学部 人文学科 ビジネス・社会専攻
		[石 川]金城大学 人間社会科学部 社会福祉学科
		[石 川]金城大学 人間社会科学部 子ども教育保育学科
		[石 川]金城大学 総合経済学部 総合経済学科
		[神奈川]関東学院大学 社会学部 現代社会学科
		[神奈川]関東学院大学 人間共生学部 コミュニケーション学科
		[神奈川]関東学院大学 人間共生学部 共生デザイン学科
		[千 葉]城西国際大学 国際人文学部 国際文化学科
	[千 葉]城西国際大学 経営情報学部 総合経営学科	
	[千 葉]城西国際大学 福祉総合学部 福祉総合学科	
	琉球アジア文化学科	[兵 庫]武庫川女子大学 文学部 日本語日文学科
		[兵 庫]武庫川女子大学 文学部 歴史文化学科
		[京 都]京都産業大学 外国語学部 アジア言語学科
[京 都]京都産業大学 文化学部 国際文化学科		
[神奈川]関東学院大学 国際文化学部 比較文化学科		
国際地域創造学部	[兵 庫]武庫川女子大学 文学部 英語グローバル学科	
	[兵 庫]武庫川女子大学 経営学部 経営学科	
	[京 都]京都産業大学 経済学部 経済学科	
	[京 都]京都産業大学 経営学部 マネジメント学科	
	[京 都]京都産業大学 国際関係学部 国際関係学科	
[京 都]京都産業大学 文化学部 京都文化学科		

琉球大学:学部・学科		併願校:学部・学科・コース		
国際地域創造学部	国際地域創造学科	[京 都]京都産業大学 文化学部 国際文化学科		
		[大 阪]相愛大学 人文学部 人文学科 国際コミュニケーション専攻		
		[大 阪]相愛大学 人文学部 人文学科 ビジネス・社会専攻		
		[石 川]金城大学 総合経済学部 総合経済学科		
		[神奈川]関東学院大学 国際文化学部 英語文化学科		
		[神奈川]関東学院大学 国際文化学部 比較文化学科		
		[神奈川]関東学院大学 法学部 地域創生学科		
		[神奈川]関東学院大学 経済学部 経済学科		
		[神奈川]関東学院大学 経営学部 経営学科		
		[千 葉]秀明大学 観光ビジネス学部		
		[千 葉]秀明大学 総合経営学部 企業コース		
		[千 葉]秀明大学 総合経営学部 企業会計コース		
		[千 葉]秀明大学 総合経営学部 ビジネスコース		
		[千 葉]城西国際大学 国際人文学部 国際文化学科		
		[千 葉]城西国際大学 国際人文学部 国際交流学科		
		[千 葉]城西国際大学 観光学部 観光学科		
		[千 葉]城西国際大学 経営情報学部 総合経営学科		
		[埼 玉]共栄大学 国際経営学部 国際経営学科(ビジネスリーダーコース)		
		[埼 玉]共栄大学 国際経営学部 国際経営学科(観光ビジネスコース)		
		教育学部 学校教育教員養成課程	小学校教育コース	[兵 庫]武庫川女子大学 教育学部 教育学科
				[大 阪]相愛大学 人間発達学部 子ども教育学科
				[神奈川]関東学院大学 教育学部 こども発達学科
				[千 葉]秀明大学 学校教師学部 初等教育コース
				[埼 玉]共栄大学 教育学部 教育学科(小学校コース)
			[埼 玉]共栄大学 教育学部 教育学科(幼稚園コース)	
中学校教育コース	[兵 庫]武庫川女子大学 文学部 日本語日文学科			
	[兵 庫]武庫川女子大学 文学部 歴史文化学科			
	[兵 庫]武庫川女子大学 文学部 英語グローバル学科			
	[兵 庫]武庫川女子大学 教育学部 教育学科			
	[兵 庫]武庫川女子大学 健康・スポーツ科学部 健康・スポーツ科学科			
[兵 庫]武庫川女子大学 健康・スポーツ科学部 スポーツマネジメント学科				
[兵 庫]武庫川女子大学 生活環境学部 生活環境学科				
[兵 庫]武庫川女子大学 音楽学部 演奏学科				
[兵 庫]武庫川女子大学 音楽学部 応用音楽学科				
[兵 庫]武庫川女子大学 薬学部 健康生命薬科学科				
[兵 庫]武庫川女子大学 環境共生学部 環境共生学科				
[京 都]京都産業大学 経済学部 経済学科				
[京 都]京都産業大学 法学部 法律学科				



琉球大学:学部・学科		併願校:学部・学科・コース
教育学部 学校教育教員養成課程	中学校 教育コース	[京 都] 京都産業大学 法学部 法政策学科
		[京 都] 京都産業大学 現代社会学部 現代社会学科
		[京 都] 京都産業大学 現代社会学部 健康スポーツ社会学科
		[京 都] 京都産業大学 外国語学部 英語学科
		[京 都] 京都産業大学 外国語学部 ヨーロッパ言語学科
		[京 都] 京都産業大学 外国語学部 アジア言語学科
		[京 都] 京都産業大学 文化学部 京都文化学科
		[京 都] 京都産業大学 文化学部 国際文化学科
		[京 都] 京都産業大学 理学部 数理科学科
		[京 都] 京都産業大学 理学部 物理科学科
		[京 都] 京都産業大学 理学部 宇宙物理・気象学科
		[京 都] 京都産業大学 生命科学部 先端生命科学科
		[京 都] 京都産業大学 生命科学部 産業生命科学科
		[大 阪] 相愛大学 音楽学部 音楽学科
		[大 阪] 相愛大学 人文学部
		[石 川] 金城大学 人間社会科学部 社会福祉学科
		[神奈川] 関東学院大学 国際文化学部 英語文化学科
		[神奈川] 関東学院大学 国際文化学部 比較文化学科
		[神奈川] 関東学院大学 社会学部 現代社会学科
		[神奈川] 関東学院大学 経済学部 経済学科
		[神奈川] 関東学院大学 理工学部 生命科学コース 数理・物理コース 応用化学コース 先進機械コース
		[千 葉] 秀明大学 学校教師学部 国語専修
		[千 葉] 秀明大学 学校教師学部 社会専修
		[千 葉] 秀明大学 学校教師学部 数学専修
		[千 葉] 秀明大学 学校教師学部 理科専修
		[千 葉] 秀明大学 学校教師学部 保健体育専修
		[千 葉] 秀明大学 学校教師学部 英語専修
	[千 葉] 秀明大学 英語情報マネジメント学部 英語キャリアコース	
	[千 葉] 城西国際大学 経営情報学部 総合経営学科 総合経営コース	
	[千 葉] 城西国際大学 国際人文学部 国際文化学科	
[千 葉] 城西国際大学 国際人文学部 国際交流学科		
	特別支援 教育コース	[兵 庫] 武庫川女子大学 教育学部 教育学科
		[石 川] 金城大学 人間社会科学部 社会福祉学科
		[神奈川] 関東学院大学 教育学部 こども発達学科
理学部	数理科学科	[京 都] 京都産業大学 理学部 数理科学科
		[神奈川] 関東学院大学 理工学部 数理・物理コース
		[千 葉] 秀明大学 学校教師学部 数学専修
		[千 葉] 秀明大学 学校教師学部 理科専修

琉球大学:学部・学科		併願校:学部・学科・コース	
理学部	物質地球科学科	[京 都] 京都産業大学 理学部 物理科学科	
		[京 都] 京都産業大学 理学部 宇宙物理・気象学科	
		[神奈川] 関東学院大学 理工学部 土木・都市防災コース	
	海洋自然科学科	[京 都] 京都産業大学 理学部 宇宙物理・気象学科	
医学部	保健学科	[兵 庫] 武庫川女子大学 看護学部 看護学科	
		[石 川] 金城大学 看護学部 看護学科	
		[石 川] 金城大学 医療健康学部 理学療法学科	
		[石 川] 金城大学 医療健康学部 作業療法学科	
		[神奈川] 関東学院大学 看護学部 看護学科	
		[千 葉] 秀明大学 看護学部	
		[千 葉] 城西国際大学 看護学部 看護学科	
工学部	工学科	[兵 庫] 武庫川女子大学 建築学部 建築学科	
		[兵 庫] 武庫川女子大学 建築学部 景観建築学科	
		[兵 庫] 武庫川女子大学 環境共生学部 環境共生学科	
		[京 都] 京都産業大学 情報理工学部 情報理工学科	
		[神奈川] 関東学院大学 理工学部 応用化学コース	
		[神奈川] 関東学院大学 理工学部 表面工学コース	
		[神奈川] 関東学院大学 理工学部 先進機械コース	
		[神奈川] 関東学院大学 理工学部 健康科学・テクノロジーコース	
		[神奈川] 関東学院大学 理工学部 電気・電子コース	
		[神奈川] 関東学院大学 理工学部 土木・都市防災コース	
		[神奈川] 関東学院大学 建築・環境学部 建築・環境学科	
		[千 葉] 秀明大学 英語情報マネジメント学部 ITキャリアコース	
農学部	亜熱帯 地域農学科	[京 都] 京都産業大学 生命科学部 先端生命科学科	
		[京 都] 京都産業大学 生命科学部 産業生命科学科	
		[神奈川] 関東学院大学 理工学部 生命科学コース	
		亜熱帯農林 環境科学科	[兵 庫] 武庫川女子大学 環境共生学部 環境共生学科
	[京 都] 京都産業大学 生命科学部 先端生命科学科		
	[京 都] 京都産業大学 生命科学部 産業生命科学科		
			[神奈川] 関東学院大学 理工学部 生命科学コース
		地域農業 工学科	[兵 庫] 武庫川女子大学 環境共生学部 環境共生学科
	[京 都] 京都産業大学 生命科学部 先端生命科学科		
	[京 都] 京都産業大学 生命科学部 産業生命科学科		
			[神奈川] 関東学院大学 理工学部 生命科学コース
		亜熱帯生物 資源科学科	[京 都] 京都産業大学 生命科学部 先端生命科学科
[京 都] 京都産業大学 生命科学部 産業生命科学科			
[神奈川] 関東学院大学 理工学部 生命科学コース			



琉球大学:学部・学科	併願校:学部・学科・コース	
その他 (琉球大学にない学び)	日本語教員	[兵 庫]武庫川女子大学 文学部 日本語日本文学科 [京 都]京都産業大学 外国語学部 アジア言語学科 [神奈川]関東学院大学 国際文化学部 英語文化学科 [神奈川]関東学院大学 国際文化学部 比較文化学科 [千 葉]城西国際大学 国際人文学部 国際文化学科 [千 葉]城西国際大学 国際人文学部 国際交流学科
	管理栄養士	[兵 庫]武庫川女子大学 食物栄養科学部 食物栄養学科 [大 阪]相愛大学 人間発達学部 管理栄養学科 [神奈川]関東学院大学 栄養学部 管理栄養学科
	医療系	[兵 庫]武庫川女子大学 看護学部 看護学科
	リハビリ テーション	[石 川]金城大学 医療健康学部 理学療法学科 [石 川]金城大学 医療健康学部 作業療法学科 [千 葉]城西国際大学 福祉総合学部 理学療法学科
	薬剤師	[兵 庫]武庫川女子大学 薬学部 薬学科 [千 葉]城西国際大学 薬学部 医療薬学科
	保育士	[兵 庫]武庫川女子大学 教育学部 教育学科 [大 阪]相愛大学 人間発達学部 子ども教育学科 [石 川]金城大学 人間社会科学部 子ども教育保育学科 [石 川]金城大学 人間社会科学部 社会福祉学科 [千 葉]城西国際大学 福祉総合学部 福祉総合学科 [神奈川]関東学院大学 教育学部 こども発達学科 [埼 玉]共栄大学 教育学部 教育学科(幼稚園コース)
	メディア・ 情報・WEB	[兵 庫]武庫川女子大学 社会情報学部 社会情報学科 [京 都]京都産業大学 現代社会学部 現代社会学科 [京 都]京都産業大学 外国語学部 ヨーロッパ言語学科 [京 都]京都産業大学 情報理工学部 情報理工学科 [神奈川]関東学院大学 理工学部 情報ネット・メディアコース [神奈川]関東学院大学 人間共生学部 コミュニケーション学科 [神奈川]関東学院大学 人間共生学部 共生デザイン学科 [千 葉]秀明大学 英語情報マネジメント学部 ITキャリアコース [千 葉]城西国際大学 メディア学部 メディア情報学科 ニューメディアコース [埼 玉]共栄大学 国際経営学部 国際経営学科(情報メディアコース)
	芸術・デザイン・ アニメ	[神奈川]関東学院大学 人間共生学部 共生デザイン学科 [東 京]城西国際大学 メディア学部 メディア情報学科 映像芸術コース [千 葉]城西国際大学 メディア学部 メディア情報学科 ニューメディアコース
	写真・ 映像メディア	[京 都]京都産業大学 現代社会学部 現代社会学科 [京 都]京都産業大学 外国語学部 ヨーロッパ言語学科 [神奈川]関東学院大学 人間共生学部 共生デザイン学科

琉球大学:学部・学科	併願校:学部・学科・コース	
その他 (琉球大学にない学び)	写真・ 映像メディア	[東 京]城西国際大学 メディア学部 メディア情報学科 映像芸術コース [千 葉]城西国際大学 メディア学部 メディア情報学科 ニューメディアコース
	スポーツ	[兵 庫]武庫川女子大学 健康・スポーツ科学部 健康・スポーツ科学科 [兵 庫]武庫川女子大学 健康・スポーツ科学部 スポーツマネジメント学科 [京 都]京都産業大学 現代社会学部 健康スポーツ社会学科 [神奈川]関東学院大学 理工学部 健康科学・テクノロジーコース [千 葉]城西国際大学 経営情報学部 総合経営学科 総合経営コース [埼 玉]共栄大学 国際経営学部 国際経営学科(スポーツ健康ビジネスコース)
	声優・俳優・ 音楽	[兵 庫]武庫川女子大学 音楽学部 演奏学科 [兵 庫]武庫川女子大学 音楽学部 応用音楽学科 [大 阪]相愛大学 音楽学部 音楽学科 演奏コース [大 阪]相愛大学 音楽学部 音楽学科 音楽文化創造コース [東 京]城西国際大学 メディア学部 メディア情報学科 映像芸術コース [千 葉]城西国際大学 メディア学部 メディア情報学科 ニューメディアコース
	語学・文化	[兵 庫]武庫川女子大学 文学部 日本語日本文学科 [兵 庫]武庫川女子大学 文学部 歴史文化学科 [兵 庫]武庫川女子大学 文学部 英語グローバル学科 [京 都]京都産業大学 外国語学部 英語学科 [京 都]京都産業大学 外国語学部 ヨーロッパ言語学科 [京 都]京都産業大学 外国語学部 アジア言語学科 [京 都]京都産業大学 文化学部 京都文化学科 [京 都]京都産業大学 文化学部 国際文化学科 [神奈川]関東学院大学 国際文化学部 英語文化学科 [神奈川]関東学院大学 国際文化学部 比較文化学科 [千 葉]秀明大学 英語情報マネジメント学部 英語キャリアコース [千 葉]城西国際大学 国際人文学部 国際文化学科 [千 葉]城西国際大学 国際人文学部 国際交流学科
	宗教学	[大 阪]相愛大学 人文学部 人文学科 仏教文化専攻 [神奈川]関東学院大学 国際文化学部 英語文化学科 [神奈川]関東学院大学 国際文化学部 比較文化学科

琉球大学併願プラン

めざせ特待生! 大学入学共通テスト受験者必見!

兵庫県 資料請求番号 4072

武庫川女子大学

沖縄から武庫女(ムコジョ)へ。
県内で入学試験を実施します。*1



【学部・学科】**文学部**(日本語日本文学科/歴史文化学科/英語グローバル学科) **教育学部**(教育学科) **心理・社会福祉学部**(心理学科/社会福祉学科) **健康・スポーツ科学部**(健康・スポーツ科学科/スポーツマネジメント学科) **生活環境学部**(生活環境学科) **社会情報学部**(社会情報学科) **食物栄養科学部**(食物栄養学科/食創造科学科) **建築学部**(建築学科/景観建築学科) **音楽学部**(演奏学科/応用音楽学科) **薬学部**(薬学科/健康生命科学科) **環境共生学部**(2025年4月開設(環境共生学科)) **看護学部**(看護学科) **経営学部**(経営学科)

武庫川女子大学
兵庫県西宮市池開町6-46<中央キャンパス>
https://www.mukogawa-u.ac.jp/
☎0798-45-3500(アドミッションセンター)



公募制推薦入試

出願登録&入金締切 ●【後期】11/12(火)

試験日 ●【後期】11/23(土・祝)*1

合格発表 ●【後期】12/6(金)

一般選抜

出願登録&入金締切 ●【前期】1/10(金)*1 一般選抜(前期)とまとめて出願
●【後期】2/21(金)*1 後期のみ出願

試験日 ●【前期】1/24(金)・1/25(土)*1
●【後期】3/2(日)*1

合格発表 ●【前期】2/8(土)
●【後期】3/14(金)

大学入学共通テスト利用型

出願登録&入金締切 ●【前期】1/30(木)
●【後期】3/6(木)

試験日 ●個別学力検査は行いません

合格発表 ●【前期】2/14(金)
●【後期】3/17(月)

*1 公募制推薦入試(後期)、一般選抜(前期・後期)は、沖縄県内の試験会場で受験ができます。(会場:資格の大原 沖縄校)
注) 出願書類の郵送は、出願登録&入金締切日の翌日の消印有効です。ご注意ください。詳細は必ず学生募集要項でご確認ください。

大阪府 資料請求番号 4046

相愛大学

相愛(ここ)にしかない実践(まなび)がある。



【学部・学科】**音楽学部** 音楽学科(声楽/ピアノ/創作演奏/オルガン/管弦打楽器/古楽器/作曲/音楽学/音楽療法/アートプロデュース専攻) **人文学部** 人文学科(日本文学/歴史・サブカルチャー/仏教文化/心理/国際コミュニケーション/ビジネス・社会専攻)*3年次主専攻選択制 **人間発達学部** 子ども教育学科 3資格・免許取得課程<保/幼/小>(初等教育/乳幼児教育/子ども家庭福祉/子ども総合文化専攻)*3年次主専攻選択制 管理栄養学科 管理栄養士養成課程
*学科・コースの詳細については相愛オフィシャルをご確認ください。

相愛大学
大阪府大阪市住之江区南港中4丁目4-1
https://www.soai.ac.jp/
☎(06)6612-5905(入試課)



学校推薦型選抜(人文学部・人間発達学部)

出願期間 ●【A入試】11/1(金)~11/8(金)
●【B入試】12/2(月)~12/9(月)

試験日 ●【A入試】11/17(日) 【B入試】12/15(日)

合格発表 ●【A入試】11/29(金) 【B入試】12/23(月)

学校推薦型選抜(音楽学部)

出願期間 ●【推薦入試・奨学生推薦入試】11/1(金)~11/8(金)
●【特別演奏コース奨学生推薦入試】12/2(月)~12/9(月)

試験日 ●【推薦入試・奨学生推薦入試】11/16(土)・11/17(日)
●【特別演奏コース奨学生推薦入試】12/15(日)

合格発表 ●【推薦入試・奨学生推薦入試】11/29(金)
●【特別演奏コース奨学生推薦入試】12/23(月)

一般選抜

出願期間 ●【A入試】1/6(月)~1/17(金)
●【B入試】2/5(水)~2/14(金)

出願期間 ●【C入試】人文学部・人間発達学部 2/25(火)~3/3(月)
音楽学部 3/10(月)~3/23(日)*1

試験日 ●【A入試】人文学部・人間発達学部 1/31(金)
●【A入試】音楽学部 1/31(金)・2/1(土)

試験日 ●【B入試】2/23(日)
●【C入試】人文学部・人間発達学部 3/9(日)
音楽学部 3/24(月)

合格発表 ●【A入試】2/10(月) 【B入試】2/28(金)
●【C入試】人文学部・人間発達学部 3/14(金)
音楽学部 3/25(火)

*試験日の詳細は「2025年度入学試験要項」をご参照ください。
*1 出願書類の送付は3/23(日)14:00を必着とし、窓口への持ち込みは3/23(日)の9:00~14:00のみとします。なお、Web出願の手続きは出願書類提出までにお済ませください。

京都府 資料請求番号 4075

京都産業大学

文系・理系10学部18学科、約15,000名が集う
日本最大規模の一拠点総合大学



【学部・学科】**経済学部**(経済学科) **経営学部**(マネジメント学科) **法学部**(法律学科/法政策学科) **現代社会学部**(現代社会学科/健康スポーツ社会学科) **国際関係学部**(国際関係学科) **外国語学部**(英語学科/ヨーロッパ言語学科/アジア言語学科) **文化学部**(京都文化学科/国際文化学科) **理学部**(数理科学科/物理科学科/宇宙物理・気象学科) **情報理工学部**(情報理工学科) **生命科学部**(先端生命科学科/産業生命科学科)

京都産業大学
京都府京都市北区上賀茂山
https://www.kyoto-su.ac.jp/admissions/
☎075-705-1437(入学センター)



公募推薦入試(他大学との併願可)

出願期間 ●11/1(金)~11/7(木)

試験日 ●11/16(土)、17(日)、23(土・祝)

合格発表 ●12/6(金)

一般選抜入試【前期日程】【入学試験成績優秀者奨学金対象入試】

出願期間 ●1/4(土)~1/14(火)

試験日 ●【スタンダード 3科目型】1/26(日)、27(月)、28(火)
●【スタンダード 2科目型】1/29(水)

合格発表 ●2/12(水)

一般選抜入試【中期日程】【入学試験成績優秀者奨学金対象入試】

出願期間 ●1/4(土)~2/5(水)

試験日 ●2/16(日)

合格発表 ●2/26(水)

一般選抜入試【後期日程】

出願期間 ●2/21(金)~3/3(月)

試験日 ●3/10(月)

合格発表 ●3/18(火)

共通テスト利用入試【前期】【後期】

出願期間 ●【前期】1/4(土)~1/22(水)

●【後期】2/21(金)~3/10(月)

試験日 ●本学での個別学力試験は実施しません

合格発表 ●【前期】2/12(水) 【後期】3/18(火)

*詳細は入学試験要項2025をご確認ください。
【入学試験成績優秀者奨学金】 一般選抜入試【前期・中期日程】スタンダード3科目型において、各学部で成績上位3%以内の合格者に対し、入学後2年間の半期学費額を給付します。

石川県 資料請求番号 5025

金城大学

「人を支える」ために
必要な知識と心を身に付ける大学



【学部・学科】**看護学部**/看護学科 **人間社会科学部**(社会福祉学科/子ども教育保育学科) **医療健康学部**(理学療法学科/作業療法学科) **総合経済学部**/総合経済学科 <金城大学短期大学部>*1 **ビジネス実務学科** **美術学科** **幼児教育学科**

金城大学
石川県白山市笠間町1200番地
https://www.kinjo.ac.jp/ku/
☎0120-276-150



総合型選抜/自己アピール型

出願期間 ●11/29(金)~12/6(金)

試験日 ●12/15(日)※試験会場:本学・福岡・沖縄(沖縄会場は一般のみ)

合格発表 ●12/24(火)

共通テスト利用選抜

出願期間 ●前期:12/23(月)~2/7(金)

●後期:2/10(月)~2/19(水)

試験日 ●本学での個別学力検査等は行わない

合格発表 ●前期:2/22(土)

●後期:3/8(土)

一般選抜

出願期間 ●前期:12/23(月)~1/16(木)

●後期:2/10(月)~2/19(水)

試験日 ●前期:2/1(土)・2(日)・3(月)※2/2(日)のみ沖縄会場あり

●後期:3/2(日)

合格発表 ●前期:2/15(土)

●後期:3/8(土)

*1 短期大学部の【一般選抜】【共通テスト利用選抜】の入試日程については、金城大学短期大学部のHPより入試情報をご確認ください。

琉球大学併願プラン

めざせ特待生! 大学入学共通テスト受験者必見!

神奈川県 資料請求番号 6011

関東学院大学

横浜・神奈川をフィールドにした「社会連携教育」で「未来の社会で生きる力」を育む。



【学部・学科】 国際文化学部(英語文化学科/比較文化学科) 社会学部(現代社会学科) 法学部(法学科/地域創生学科) 経済学部(経済学科) 経営学部(経営学科) 理工学部(生命科学コース/数理・物理コース/応用化学コース/表面工学コース/先進機械コース/電気・電子コース/健康科学・テクノロジーコース/情報ネット・メディアコース/土木・都市防災コース) 建築・環境学部(建築・環境学科) 人間共生学部(コミュニケーション学科/共生デザイン学科) 教育学部(こども発達学科) 栄養学部(管理栄養学科) 看護学部(看護学科)

お問い合わせ
関東学院大学
神奈川県横浜市金沢区六浦東1-50-1
https://ao.kanto-gakuin.ac.jp/
☎045-786-7019 (アドミッションセンター)



一般選抜 前期日程

【前期日程3科目型※1★】【前期日程2科目型】
出願期間 ● 1/6(月)～1/20(月)消印有効
※1 3科目(均等配点)型/3科目(科目重視)型/3科目(共通テスト併用)型/3科目(英語外部試験利用)型

【前期日程3科目型※1】2/3(月)、4(火)、5(水)
※いずれか1日を選択。複数日受験も可能。
※一般選抜には中期日程と後期日程もあります

試験日 ● ※那覇会場は2/5(水)のみ
【前期日程2科目型】2/6(木) ※那覇会場あり

合格発表 ● 【前期日程3科目型※1】【前期日程2科目型】2/17(月)

大学入学共通テスト利用選抜

【前期日程】1/6(月)～1/24(金)消印有効
【中期日程】2/3(月)～2/10(月)必着
【後期日程】2/12(水)～2/21(金)必着
【後期日程5科目スカラシップ型★】3/6(木)～3/14(金)必着

試験日 ● 【前期・中期・後期日程】本学独自の個別試験は実施しません。

【前期日程】2/17(月)

【中期日程】2/26(水)

【後期日程】3/11(火)

【後期日程5科目スカラシップ型】3/19(水)

★スカラシップ制度
入学金・初年度年間授業料全額免除。最大4年間継続可能。
【前期日程3科目(均等配点)型】における合格者の成績上位100名が、「スカラシップ制度」の対象として採用されます。
【後期日程5科目スカラシップ型】で合格した全員が、「スカラシップ制度」の対象として採用されます。

千葉県 資料請求番号 6094

秀明大学

キャンパス内に学生寮完備。
24時間警備で、初めての1人暮らしも安心です。



【学部・学科】
■学校教師学部(国語/社会/数学/理科/保健体育/英語/初等教育)
■看護学部
■総合経営学部(企業会計コース/ビジネスコース/起業コース)
■グローバルマネジメント学部 ※名称変更準備中(英語キャリアコース/ITキャリアコース)
■観光ビジネス学部

お問い合わせ
秀明大学
千葉県八千代市大学町1-1
https://www.shumei-u.ac.jp/
☎047-488-2331 (入試室)



総合型選抜(他大学との併願可) ※書類はすべて消印有効

出願期間 ● 【2期】11/1(金)～11/7(木)
【3期】11/20(水)～12/5(木)

試験日 ● 【2期】11/17(日) 【3期】12/14(土)

合格発表 ● 【2期】11/22(金) 【3期】12/20(金)

資格・探究総合型選抜 ※書類はすべて消印有効

出願期間 ● 【1期】1/6(月)～1/16(木) 【2期】1/24(金)～2/7(金)
【3期】2/8(土)～2/23(日) 【4期】2/17(月)～3/10(月)

試験日 ● 【1期】1/26(日) 【2期】2/16(日)
【3期】3/2(日) 【4期】3/17(月)

合格発表 ● 【1期】1/31(金) 【2期】2/21(金)
【3期】3/6(木) 【4期】3/18(火)

一般選抜 ※書類はすべて消印有効

出願期間 ● 【1期】1/6(月)～1/16(木) 【2期】1/14(火)～1/23(木)
【3期】1/24(金)～2/7(金) 【4期】2/8(土)～2/23(日)
【5期】2/17(月)～3/10(月)

試験日 ● 【1期】1/26(日) 【2期(沖縄会場を設置)】2/2(日)
【3期】2/16(日) 【4期】3/2(日) 【5期】3/17(月)

合格発表 ● 【1期】1/31(金) 【2期】2/7(金) 【3期】2/21(金)
【4期】3/6(木) 【5期】3/18(火)

共通テスト利用選抜 ※書類はすべて消印有効

出願期間 ● 【A日程】1/14(火)～1/23(木)
【B日程】1/24(金)～2/7(金) 【C日程】2/8(土)～2/23(日)
【D日程】2/17(月)～3/10(月)

試験日 ● 【A日程】2/2(日) 【B日程】2/16(日)
【C日程】3/2(日) 【D日程】3/17(月)

合格発表 ● 【A日程】2/7(金) 【B日程】2/21(金)
【C日程】3/6(木) 【D日程】3/18(火)

千葉県 資料請求番号 6064

城西国際大学

グローバルに学ぶ7学部9学科の総合大学



【学部・学科】
■国際人文学部(国際文化学科/国際交流学科) ■観光学部/観光学科
■経営情報学部/総合経営学科 ■メディア学部/メディア情報学科
■薬学部/医療薬学科
■福祉総合学部/福祉総合学科/理学療法学科
■看護学部/看護学科

お問い合わせ
城西国際大学
千葉県東金市求名1番地
https://www.jiu.ac.jp
☎0475-55-8855



学校推薦型選抜(公募制推薦)

インターネット ● 【第1期】10/30(水)～11/7(木) 正午
出願登録期間 ● 【第2期】11/28(木)～12/5(木) 正午

試験日 ● 【第1期】11/17(日)
【第2期】12/14(土)

合格発表日 ● 【第1期】12/2(月)
【第2期】12/24(火)

一般選抜

インターネット ● 【A日程・B日程】1/7(火)～1/20(月) 正午
出願登録期間 ● 【C日程】2/3(月)～2/11(火) 正午

試験日 ● 【A日程】2/1(土)
【B日程】2/2(日)
【C日程】2/20(木)

合格発表日 ● 【A日程・B日程】2/12(水)
【C日程】3/4(火)

大学入学共通テスト利用

インターネット ● 【第1期】1/7(火)～1/20(月) 正午
出願登録期間 ● 【第2期】2/3(月)～2/11(火) 正午

試験日 ● 【第3期】2/17(月)～2/26(水) 正午

試験日 ● 本学個別学力検査を課さない

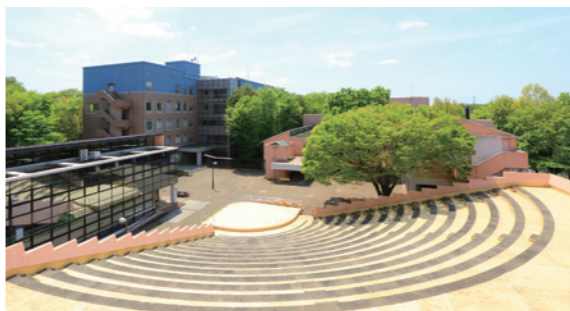
合格発表日 ● 【第1期】2/18(火)
【第2期】3/4(火)
【第3期】3/17(月)

※入試日程は学部によって異なります。詳細は募集要項で必ず確認してください。
※すべての入試でインターネット出願を実施。
※海外留学を目的とした授業料半額免除の「特待生制度」は学校推薦型選抜で実施。
※授業料全額・半額免除の「2025年度特待生入試」は一般選抜A日程で実施。

埼玉県 資料請求番号 6048

共栄大学

伝えたい埼玉 共栄大学の魅力、
実践力・教職員・環境力!



【学部・学科】
■国際経営学部
国際経営学科(ビジネスリーダーコース/観光ビジネスコース/スポーツ・健康ビジネスコース/情報メディアコース)
■教育学部
教育学科(小学校コース/幼稚園コース)
※学科・コースの詳細については琉球大学併願プランをご覧ください。

お問い合わせ
共栄大学
〒344-0051 埼玉県春日部市内牧4158
https://www.kyoei.ac.jp/
☎048-755-2932



一般選抜<特待制度付> A日程

出願期間 ● 1/3(金)～1/20(月)
試験日 ● 1/25(土)★1

合格発表 ● 1/31(金)

一般選抜<特待制度付> B日程

出願期間 ● 1/23(木)～2/4(火)
試験日 ● 2/8(土)

合格発表 ● 2/13(木)

一般選抜<特待制度付> C日程

出願期間 ● 2/25(火)～3/4(火)
試験日 ● 3/7(金)

合格発表 ● 3/13(木)

★1 一般選抜A日程において「沖縄(沖縄産業支援センター)」など4箇所地方入試を実施します。
※試験日の詳細は「2025年度入学試験要項」をご参照ください。

進学情報を配信!

今すぐ
友だちになる!



ID:55shingaku

シンガク図鑑

LINE 公式アカウント

シンガク図鑑 公式サイト
www.55shingaku.jp

シンガク図鑑

検索



カフェスペース ハンズで 放課後カフェ

塾の前のスキマ時間に、宿題に、お友達とのおしゃべりに



放課後を充実させるためのカフェスペースが誕生

集中して勉強したい時も、

友達と一緒におしゃべりしたい時も

趣味に没頭したい時も好きなだけ楽しめます



ひとりで静かに
好きなだけ勉強!
集中したいひとりの勉強も、塾前のスキマ時間に立ち寄ってブレイクして集中力アップしよう!



友達と一緒に放課後のひとときを
放課後のひとときを友達とのおしゃべりや、趣味の時間にもフリードリンクで気軽に利用できる!

フリードリンクで好きなだけ楽しめる
フリードリンクなので気軽に自分の時間をゆっくり楽しめます。
★クーポンを受取る▶

ゆいレール
古島駅から徒歩1分

大学・専門学校の進学情報も閲覧できる!
カフェスペースハンズでは大学・専門学校の情報が閲覧でき、最新の学校情報がいつでも手に入るのので気軽に立ち寄ってみよう!

配布中!
進学情報誌
シンガク図鑑の
LINE公式アカウント登録で
割引クーポンをゲット!
カフェスペースハンズ×シンガク図鑑

営業時間 10:00~20:00
〒900-0004 沖縄県那覇市銘苅1-14-7
TEL.090-6857-9288
https://55shingaku.jp/cafe/
cafe space hands



シンガク図鑑
新サービス開始!

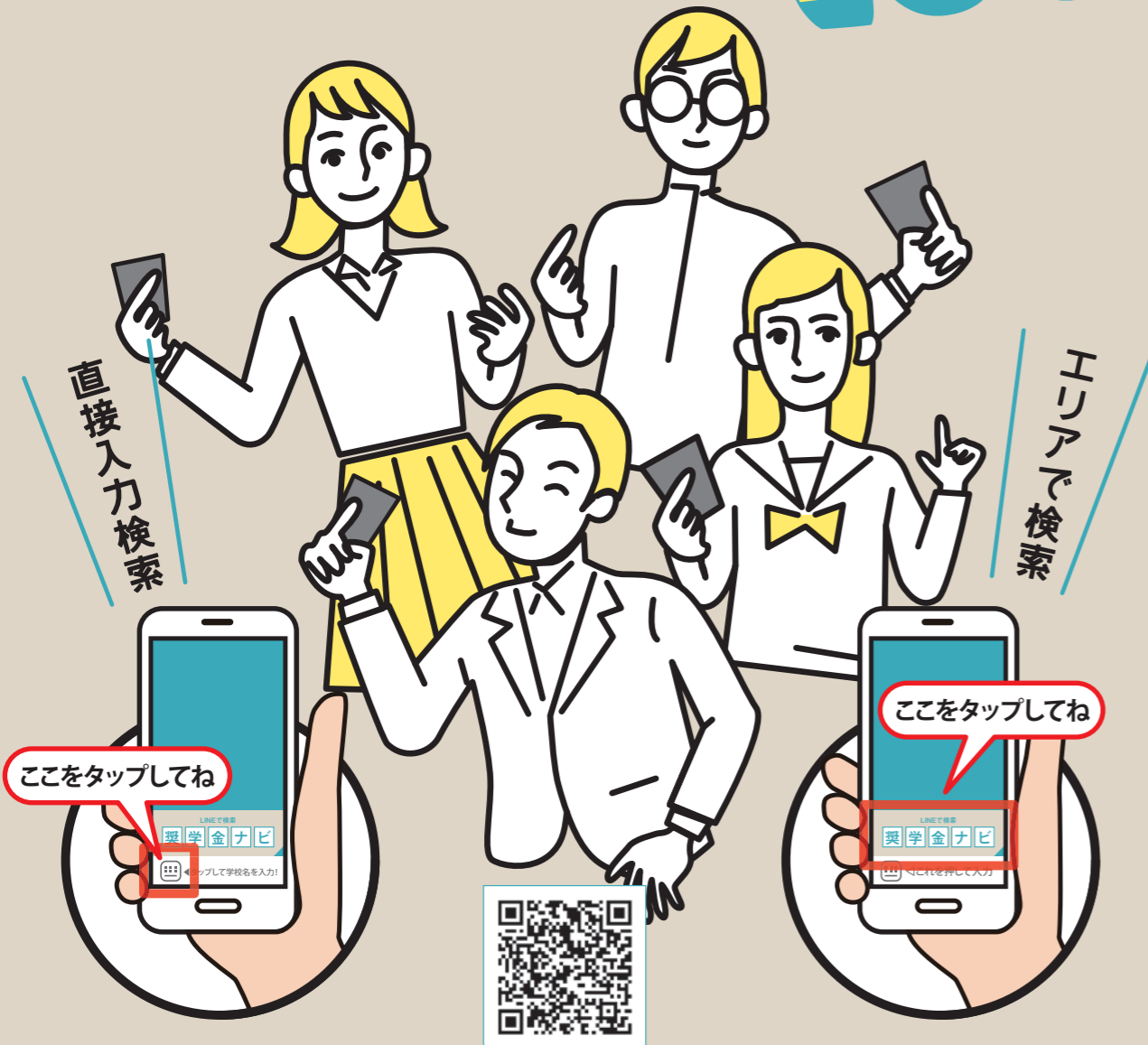
LINEでカンタン検索!

奨学金ナビ

減免・給付型の
奨学金を掲載中

「シンガク図鑑」に掲載中の学校の
奨学金情報が検索できる!

約 **130** 校



LINE公式アカウントを登録して検索!

【登録・検索方法】

- ① シンガク図鑑公式アカウントを友だち追加
- ② 調べたい学校名で検索するだけ!

シンガク図鑑



www.55shingaku.jp

毎年2月と6月に発刊



SPECIAL PRESENT

A&Wから高校生へうれしいプレゼント!!

さらに
ビッグな
プレゼント!!

SPECIAL PRESENT!
A&Wドリンク券
資料請求でもれなく/全員に!

資料請求した高校生全員にもれなく、A&Wドリンク券(オレンジ・ルートビア)をプレゼント! 県内すべてのA&Wで利用が可能です。勉強の合間に、部活の帰りにA&Wでリフレッシュしよう!!



SPECIAL PRESENT!
A&W 500円商品券
抽選で年間100名に当たる!

A&Wよりさらにビッグチャンス! 県内A&Wをはじめ、ケニーズ、サーティワンアイスクリーム、レストランリド、割烹ひさごなどで利用できる500円商品券を年間100名にプレゼント!!



2025年度版 地方入試ガイド
資料請求ハガキ

25年度版 地方入試ガイド

2025年度入学者対象 琉球大学併願プラン
資料請求ハガキ

25年度版 琉球大学併願プラン

沖縄で受験できる県外校

県外の大学や専門学校では、沖縄県内に会場をもうけ受験できる学校が多数あります。県外校を沖縄県内で受験できるということは、航空運賃や宿泊費などを節約できるだけでなく、慣れない土地での精神的な負担も軽減できる大きな利点となります。ぜひチェックしておきましょう。

学校案内や願書などを希望する大学を✓チェックし、表面に住所・氏名等必要事項を記入し、ポストに投函してください。1週間以内に大学よりお手元に資料が届きます。切手は不要です。

【大学・短大】

- | | |
|---|--|
| <input type="checkbox"/> [佐賀県] 西九州大学 | <input type="checkbox"/> [大阪府] 四天王寺大学 |
| <input type="checkbox"/> [熊本県] 熊本学園大学 | <input type="checkbox"/> [大阪府] 相愛大学 |
| <input type="checkbox"/> [宮崎県] 九州医療科学大学 | <input type="checkbox"/> [大阪府] 関西大学 |
| <input type="checkbox"/> [愛媛県] 松山大学 | <input type="checkbox"/> [石川県] 金城大学 |
| <input type="checkbox"/> [徳島県] 四国大学 | <input type="checkbox"/> [岐阜県] 岐阜女子大学 |
| <input type="checkbox"/> [岡山県] 就実大学 | <input type="checkbox"/> [東京都] 亜細亜大学 |
| <input type="checkbox"/> [岡山県] 岡山商科大学 | <input type="checkbox"/> [千葉県] 秀明大学 |
| <input type="checkbox"/> [広島県] 福山大学 | <input type="checkbox"/> [千葉県] 千葉商科大学 |
| <input type="checkbox"/> [広島県] 福山平成大学 | <input type="checkbox"/> [埼玉県] 共栄大学 |
| <input type="checkbox"/> [広島県] 広島工業大学 | <input type="checkbox"/> [埼玉県] 駿河台大学 |
| <input type="checkbox"/> [広島県] 安田女子大学 | <input type="checkbox"/> [北海道] 北海道医療大学 |
| <input type="checkbox"/> [兵庫県] 武庫川女子大学 | <input type="checkbox"/> [福岡県] 学校法人 藤川学園 |
| <input type="checkbox"/> [大阪府] 大阪国際大学 | |

県外のおすすめ併願校

県内の大学は受験希望者が多く、高倍率であることが予想されます。より安心できる確実なプランとするためには特待生入試がある県外校も併願校に加えておくのをおすすめします。ぜひチェックしておきましょう。

学校案内や願書などを希望する大学を✓チェックし、表面に住所・氏名等必要事項を記入し、ポストに投函してください。1週間以内に大学よりお手元に資料が届きます。切手は不要です。

【大学】

- | | |
|--|--|
| <input type="checkbox"/> [兵庫県] 武庫川女子大学 | <input type="checkbox"/> [神奈川県] 関東学院大学 |
| <input type="checkbox"/> [京都府] 京都産業大学 | <input type="checkbox"/> [千葉県] 秀明大学 |
| <input type="checkbox"/> [大阪府] 相愛大学 | <input type="checkbox"/> [千葉県] 城西国際大学 |
| <input type="checkbox"/> [石川県] 金城大学 | <input type="checkbox"/> [埼玉県] 共栄大学 |

【資料送付と個人情報の取り扱いについて】資料送付の手順は、資料請求によって申し込まれた個人情報を厳重に注意のうえ、希望該当する大学や短大・専門学校に提供し、学校から自宅へ学校資料が送付されます。一部国立大学などで「有料」となっている学校は、送料が自己負担となります。また、資料請求者はシンガクメイトとして自動登録され、シンガク図鑑編集室からのメルマガや進学資料が送付されます。個人情報は上記目的以外には使用されることはありません。

【資料送付と個人情報の取り扱いについて】資料送付の手順は、資料請求によって申し込まれた個人情報を厳重に注意のうえ、希望該当する大学や短大・専門学校に提供し、学校から自宅へ学校資料が送付されます。一部国立大学などで「有料」となっている学校は、送料が自己負担となります。また、資料請求者はシンガクメイトとして自動登録され、シンガク図鑑編集室からのメルマガや進学資料が送付されます。個人情報は上記目的以外には使用されることはありません。