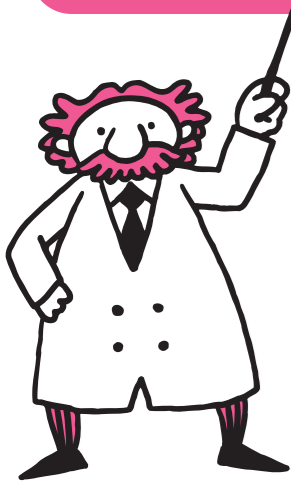


全国の薬学・看護大学・専門学校情報の決定版! 【2024年度入学者対象】



薬学・看護ガイド 前期最新版

7月以降の最新情報

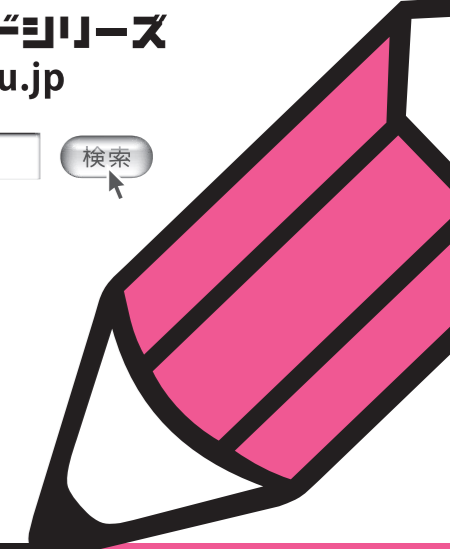
薬剤師・看護師を目指せる学校をチェックしよう!!



Shingaku.jp URL and search button.



Contact information for Shingaku.jp.



大学・短大



琉球大学 (Ryukyu University) - 薬学部 保健科学科. Includes admission dates and contact info.

沖縄県立看護大学 (Okinawa Prefectural University of Health Sciences) - 看護学部 看護学科. Includes admission dates and contact info.

福山大学 (Fukuyama University) - 薬学部 薬学科. Includes admission dates and contact info.

福山平成大学 (Fukuyama Heiwa University) - 看護学部 看護学科. Includes admission dates and contact info.

川崎医療福祉大学 (Kawasaki Iryo Fukushi University) - 保健看護学部 保健看護学科. Includes admission dates and contact info.

武庫川女子大学 (Bukurogawa Women's University) - 薬学部 薬学科. Includes admission dates and contact info.

武庫川女子大学 (Bukurogawa Women's University) - 看護学部 看護学科. Includes admission dates and contact info.

大阪青山大学 (Osaka Aoyama University) - 看護学部 看護学科. Includes admission dates and contact info.

関西医科大学 (Kansai Medical University) - 看護学部 看護学科. Includes admission dates and contact info.

金城大学 (Kinjo University) - 看護学部 看護学科. Includes admission dates and contact info.

岐阜聖徳学園大学 (Gifu Seido Gakuen University) - 看護学部 看護学科. Includes admission dates and contact info.

名古屋市立大学 (Nagoya Municipal University) - 薬学部 薬学科. Includes admission dates and contact info.

名古屋市立大学 (Nagoya Municipal University) - 看護学部 看護学科. Includes admission dates and contact info.

名古屋大学 (Nagoya University) - 薬学部 薬学科. Includes admission dates and contact info.

横浜市立大学 (Yokohama Municipal University) - 医学部 看護学科. Includes admission dates and contact info.

北里大学 (Kitazato University) - 薬学部 薬学科. Includes admission dates and contact info.

北里大学 (Kitazato University) - 看護学部 看護学科. Includes admission dates and contact info.

所在地MAP

北海道大学, 北海道医療大学. Map of Hokkaido.

城西大学 (Seiyo University) - 薬学部 薬学科. Includes admission dates and contact info.

秀明大学 (Shumei University) - 薬学部 薬学科. Includes admission dates and contact info.

城西国際大学 (Seiyo International University) - 薬学部 薬学科. Includes admission dates and contact info.

城西国際大学 (Seiyo International University) - 看護学部 看護学科. Includes admission dates and contact info.

東京情報大学 (Tokyo Information University) - 薬学部 薬学科. Includes admission dates and contact info.

東北大学 (Tohoku University) - 薬学部 薬学科. Includes admission dates and contact info.

東北大学 (Tohoku University) - 看護学部 看護学科. Includes admission dates and contact info.

北海道大学 (Hokkaido University) - 薬学部 薬学科. Includes admission dates and contact info.

北海道大学 (Hokkaido University) - 看護学部 看護学科. Includes admission dates and contact info.

北海道医療大学 (Hokkaido Medical University) - 薬学部 薬学科. Includes admission dates and contact info.

専門学校 (Vocational School) - 専攻看護福祉専門学校. Includes admission dates and contact info.

専攻看護福祉専門学校 (Vocational School) - 専攻看護福祉専門学校. Includes admission dates and contact info.

Map of Japan with university locations marked. Includes labels for various prefectures and cities.