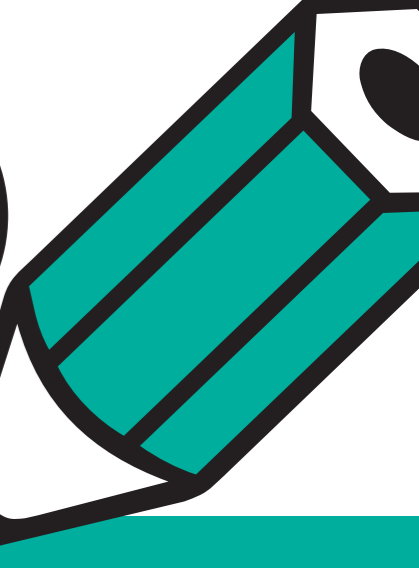




沖縄特別制度ガイド



奨学金や減免制度、無料学生寮など沖縄の学生を対象とした制度をチェック!
沖縄特別制度に関する詳しい情報は、冊子をご覧ください。冊子は教室が進路室で入手できます。

大学・短大



長崎県 資料請求番号 1011
活水女子大学

【設置学部】
■国際文化学部:英語学科/日本文化学科
■音楽学部:音楽学科(演奏表現コース/音楽文化コース)
■健康生活学部:食生活健康学科/生活デザイン学科/子ども学科
■看護学部:看護学科

活水女子大学進学支援奨学金制度

学校推薦型選抜または総合型選抜で入学した場合 **入学後10万円給付**
一般選抜または一般選抜(共通テスト利用)で入学の場合 **入学後5万円給付**
県外・離島(沖縄本島・離島)の高校在籍が対象。入学時、転居する場合に奨学金を給付します。

活水女子大学
〒850-8515 長崎県長崎市東山手町1-50
https://kwassuiguide.jp
☎095-820-6015 (入試課)

熊本県 資料請求番号 1033
熊本学園大学

【設置学部】
■商学部
■経済学部
■外国語学部
■社会福祉学部 第一部
■社会福祉学部 第二部
※学科・コースの詳細については冊子をご覧ください。

指定地域減免制度

2年間 授業料半額免除
沖縄県内に所在する高等学校出身者が対象。

新入生特待生制度

4年間 授業料半額免除
一般選抜前期日程、共通テスト利用型選抜(A日程)の成績上位者が対象。

熊本学園大学
〒862-8680 熊本県熊本市中央区大江2-5-1
http://www.kumagaku.ac.jp/
☎0120-62-4095

福岡県 資料請求番号 1035
西日本工業大学

【設置学部】
■工学部総合システム工学科(機械工系系、電気情報工系系、土木工系)
■デザイン学部(建築学科/情報デザイン学科)

奨学生(地域サポート)

4年間の授業料半額免除 ※教育充実費は徴収
沖縄県出身者で、対象の入学選抜試験(専願)を受験し、合格した者。または学長が経済的理由で就学困難な者と認める者。
※詳細は本学ホームページをご確認ください。

西日本工業大学
〒800-0394 福岡県京都町新津1-11
https://www.nitech.ac.jp/
☎0120-231491 (入試広報課)

岡山県 資料請求番号 2005 資料請求番号短大 2006
美作大学 美作大学短期大学部

【設置学部・学科】
■生活科学部(食生活学科/管理栄養士養成課程)/児童学科(小学校教員養成コース/保育士・幼稚園教員養成コース)/社会福祉学科(社会福祉士養成課程)
■短期大学部(栄養学科/幼児教育学科/専攻科(介護福祉専攻))

沖縄の学生に対する入寮費、寮費の免除制度

入寮費+寮費を全額免除
沖縄県出身者の方は、入寮費+寮費が免除されます。また、沖縄県出身で入寮を希望したが満室により入寮できなかった者、及び男子学生は住居費補助として月額1万円支給されます。
[寮費免除額]入寮費40,000円、寮費(月額)22,000円

美作大学・美作大学短期大学部
〒708-8511 岡山県津山市北園町50
https://mimasaka.jp/
☎0868-22-5570 (商)

岡山県 資料請求番号 2037
岡山商科大学

【設置学部・学科】 ■法学部:法学科(公務員コース/企業コース) ■経済学部:経済学科(経済理論・政策コース/金融コース/経済データサイエンスコース) ■経営学部:経営学科(経営コース/情報メディアコース/会計コース)/商学科(マーケティングコース/企業開発・デザインコース/観光コース/フューチャラランニングコース)

南西諸島の高校出身者 寮費免除制度

学生寮寮費を**4年間全額免除**各年度上限10名
南西諸島の高等学校出身の本学入学者には、経済的負担を考慮し、学生寮寮費を4年間全額免除します。学生寮は男子寮、女子寮があります。※別途、入居費(20,000円)が必要。
[寮費免除額]寮費(月額)25,000円~30,000円
※北海道の高校出身者学生寮費免除制度とあわせて各年度10名を上限とし、申請します。
※入寮をご希望の場合は、必ず受験予定の入試の出願前に入試課へご相談ください。

●**沖縄試験場**
対象入試(指定校推薦入試/専門能力推薦入試B前期日程)
※詳細は入試課へお問い合わせください。詳しい情報は大学HPを!

岡山商科大学
〒700-8601 岡山県岡山市北区津島京町2丁目10-1
https://www.osu.ac.jp/
☎086-256-6652 (入試課)

大阪府 資料請求番号 4048
大阪青山大学

【設置学部】
■子ども教育学部 ※子ども教育学科 ※2022年4月開設
■健康科学部/健康栄養学科[管理栄養士養成課程]/看護学科

沖縄県特別奨学金

入学金**23万円免除**
沖縄県内の高校卒業生(全ての入試区分が対象)

入学試験成績優秀者給付奨学金

1年次前期授業料の**半額**を給付
一般選抜A日程(1/29)の成績優秀者上位10%以内の方が対象

検定料割引制度

2回目以降の**入学検定料無料**
2回目以降の入学検定料は「無料」。検定料を気にせず、合格まで何度でもチャレンジできます。
※初回入学検定料:35,000円

大阪青山大学
〒562-8580 大阪府箕面市新館2-11-1(入試部)
https://www.osu.ac.jp/
☎072-723-4480

大阪府 資料請求番号 4020 短大 資料請求番号 4021
大阪国際大学 大阪国際大学短期大学部

【設置学部】 ■経営経済学部(経営学科/経済学科) ■人間科学部(心理コミュニケーション学科/人間健康科学科/スポーツ行動学科) ■国際健康学部(国際コミュニケーション学科/国際観光学科) ■短期大学部(幼児保育学科/栄養学科/ライフデザイン学科)

家賃補助制度

年間**24万円**
月額2万円(半期別)12万円を年2回、初年度のみ給付

特別選抜 減免制度

入学検定料**3万円**及び入学半額(大学**14万円**・短大**12.5万円**を免除)
■ファミリー特別選抜
■入学検定料**3万円**免除及び年**5万円**の活動費を給付
■スポーツ・吹奏楽特別選抜

特待生制度(奨学金給付)

大学**最長4年間**・短大**最長2年間**の**授業料全額免除**
選抜対象入試において出願資格を満たしていれば受験することが可能です。(進級時の継続条件あり)

大阪国際大学
大阪国際大学短期大学部
〒570-8555 大阪府守口市藤田6-21-57
https://www.oia.ac.jp/
☎0120-585-160

岐阜県 資料請求番号 5013
岐阜女子大学

【設置学部】 ■家政学部(健康栄養学科/生活科学科(生活科学専攻/住居学専攻)) ■文化創造学部(初等教育学専攻(子ども発達/学校教育)/文化創造学専攻(書道・観光)/デジタルアーカイブ(デジタルアーカイブ/図書館司書/博物館学芸員) めざす資格:管理栄養士、建築士、インテリアコーディネーター、保育士、幼稚園・小学校・中学校・高等学校教諭、司書、学芸員

沖縄教育基金

沖縄県出身者**全員に合計50万円給付**
入学時に20万円、2年次以降、各10万円給付

遠隔者特別奨学金

沖縄への帰省旅費合計**16万円給付**
1回2万円、年間2回まで給付

特別奨学金制度(学校推薦型選抜(指定校制)公募制対象)

(年額)**40万円(10名)給付**
経済状況と成績から選抜。源泉徴収票等の提出が条件
※入学時1回のみ

特別奨学金制度(在学生対象)

(年額)**40万円(40名)給付**
経済状況と成績から毎年選抜
※源泉徴収票等の提出が条件

岐阜女子大学
〒501-2392 岐阜県岐阜市太田9-80
https://www.gjci.ac.jp/
☎0120-661184

石川県 資料請求番号 5025
金城大学

【学部・学科】
■人間社会学部(社会福祉学科(社会福祉コース/生活支援コース)/子ども教育保育学科)
■医療健康学部(理学療法学科/作業療法学科) ■看護学部(看護学科)

学資支援奨学金(省費支援)

24万円給付(1回3万円、年2回×最大4年)
沖縄県に帰省する旅費の一部を給付する制度です。沖縄出身の学生全員に適用されます。

入学時学資支援奨学金(入学準備支援)

初年度**10万円給付**
入学初年度に10万円を給付します。入学後の生活準備資金として活用が可能です。

返還免除の各種奨学金(看護師・理学療法士・作業療法士・介護福祉士)

月額例**2万~10万円(年額24万~120万円)**
看護師、理学療法士、作業療法士、介護福祉士を目指す学生のために多くの病院や自治体で奨学金制度が用意されています。一定期間勤務することで返還が免除となる奨学金制度です。
※詳細は大学へ直接お問い合わせください。

金城大学
〒924-8511 石川県白山市空町1200
https://www.kinjo.ac.jp/ku
☎0120-276-150

千葉県 資料請求番号 6086
千葉商科大学

【設置学部】
■商経学部(商学科/経済学科/経営学科)
■政策情報学部
■サービス創造学部
■人間社会学部
■国際健康学部

一人暮らし支援制度

入居初期費用**15万円+毎月2万円の補助**
大学が指定する学生寮・学生マンションに入居する場合に限り、入居初期費用(15万円)や、月々の家賃補助(2万円)、最大で39万円の補助が初年度に受けられます。女性専用タイプや寮長夫妻が常駐するタイプ、食事付きなどニーズに合わせて選べます。大学まで30分程度の物件が中心で通学にも便利です。

入学検定料免除制度

入学検定料免除 3日受験の場合**4.5万円を免除**
入学検定料の納入を免除します。(大学入学共通テスト試験利用入試を除く)一般選抜個別試験(前期)では、1日受験は3.2万円、2日受験は3.5万円、3日受験は4.5万円が免除されます。

千葉商科大学 入学センター
〒272-8512 千葉県市川市国府台(このたの)1-1-1
https://www.cuc.ac.jp/
☎047-373-9701

千葉県 資料請求番号 6099
明海大学

【浦安キャンパス】
■外国語学部
■経済学部
■不動産学部
■ホスピタリティ・ツーリズム学部
■保健医療学部

沖縄特別奨学生制度

年間**349,000円**(年間授業料の50%相当)を**原則4年間給付**
学校推薦型選抜(沖縄特別奨学生)合格者を対象に年間授業料の50%相当である349,000円を原則4年間給付。
[対象学部]外国語学部/経済学部/不動産学部/ホスピタリティ・ツーリズム学部

学校推薦型選抜(沖縄特別奨学生)

願書受付期間	試験日・会場	合格発表
11/1(火)~11/11(金)	11/27(日) 那覇市(ホテルロイヤルパオナ)	12/1(木)

※詳細は入学選抜試験要項をご確認ください。

明海大学
〒279-8550 千葉県浦安市明海1丁目
https://www.meikai.ac.jp
☎047-355-1101

兵庫県 資料請求番号 4158
日本工科大学

【設置学部】
■建設学部
■自動車学部
■AI学部
※学科・コースの詳細については冊子をご覧ください。

沖縄学費免除生入試

授業料 **最大90万円免除**
試験日程:2022年10月
※詳細は本校ホームページをご確認ください。

日本工科大学
〒672-8001 兵庫県姫路市兼田383-22
http://www.seigaku.ac.jp/
☎0120-505-111

今すぐ
友だちになる!

ID:55shingaku

LINE 公式アカウント
シンガク図鑑
薬学看護の情報も随時配信

専門学校



■奨学金制度と免除制度の違い

大学や専門学校では経済的な支援として「奨学金制度」や「免除制度」を設けていますが、一定基準を満たした学生に対して奨学金を支給するのが「奨学金制度」です。支給された奨学金は学費に充てたり、研究費や生活費に充てたりなど自由に活用することができます。一方、免除制度の場合は文字通り入学金や学費などが免除される制度ですので、研究費や生活費などの支援とはなりませんので注意して計画を立てましょう。

■さまざまな沖縄特別制度

県外に進学する際、日本の最南端にある沖縄の学生は経済的負担が大きいことから、県外の大学や専門学校では沖縄の学生を対象としたさまざまな制度を用意しています。名称はさまざまですが沖縄の学生のみを対象としたありがたい制度ですので感謝しつつ活用していきましょう。

【沖縄特別奨学金制度】

沖縄出身の入学者に対し無条件で給付され、金額も大きいのが特徴。

【進学支援金制度】

沖縄から進学する学生に対し進学前の準備資金の給付や帰りのための資金補助など。

【沖縄出身者減免制度】

沖縄からの入学者に対し入学金や学費などを免除する制度。

【学生寮免除制度とひとり暮らし支援制度】

沖縄出身の学生に対し大学や専門学校が有する学生寮を無料で提供。また学生寮が無い場合はアパートなどの家賃の一部を支援してもらえる制度。

【遠隔地学生支援制度】

沖縄の学生に限らず、遠方から進学してきた学生に対しさまざまな制度を用意している学校も多くあります。最南端の沖縄の学生はほぼ対象となります。

沖縄県に
特別な制度を
調べてみよう

